

# American Staffordshire Terriër

## Oorspronkelijk doel:

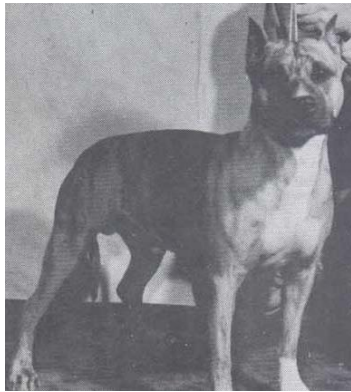
Beschermen van huis en haard, maar ook de kuddes, tegen wolven, coyotes en andere wilde dieren. Voorheen honden gevechten. (1800)

## Beknopte geschiedenis

Staffordshire Bull Terriërs (ook wel Engelse Staffords genoemd) en American Staffordshire Terriërs (AmStaff) gaan terug op twee voorouders: De "Bull en Terriër". Dit waren kruisingen tussen de Oud-Engelse Bulldog en de diverse Engelse terriërrassen uit die tijd welke voornamelijk gefokt werden rond 1800 in het Engelse Staffordshire.

Destijds werd bij het fokken voornamelijk gekeken naar de "sportieve" prestaties van deze honden. Het uiterlijke voorkomen maakte weinig uit. Het feit dat deze kruisingen uitblonken in kracht, vasthoudendheid, uithoudingsvermogen, intelligentie en daarbij uitermate loyaal waren naar de mens was zeer belangrijk.

### Vroeger



### Nu



Foto: Alice van Kempen

## Uiterlijk volgens rasstandaard (FCI-286)

De American Staffordshire Terriër hoort de indruk te geven van grote kracht in verhouding tot zijn grootte. Een hond die stevig in elkaar zit, gespierd maar ook lenig en gracieus is en attent ten opzichte van zijn omgeving. Hij moet geblokt zijn, mag geen lange poten hebben en niet 'racy' in outline zijn. Zijn moed is spreekwoordelijk ontembaar.

## Oorspronkelijk doel in relatie tot het uiterlijk

Moedig, kortharig, Voor zijn grootte een grote kracht uitstralend, gespierd, lenig en gracieus, attent t.o.v. zijn omgeving, geblokt lichaam niet "racy" in outline, "normale" beenlengte.

## Huidig uiterlijk

Heden ten dage zijn er veel diverse types Amstafs, wat afhankelijk is van de soort bloedlijn of combinatie daarvan. Dit varieert van hoge rankere honden tot lagere flinkere honden, hetgeen gelukkig ook regelmatig voorkomt als de hond van verantwoorde fokkers afkomt.

## Gedrag volgens rasstandaard

Zijn moed is spreekwoordelijk.

## Oorspronkelijk doel in relatie met gedrag

Er mag niet gefokt worden met honden die niet aan de MAG test voldoen.

## Huidig gedrag

Vriendelijk en sociaal naar mensen en kinderen, voor soortgenoten oftewel andere honden is dat niet vanzelfsprekend. Teefjes over algemeen wat toleranter als reuen.

Allround hond en geschikt om diverse honden sporten mee te beoefenen.

Bij een regenachtige dag is hij ook tevreden om de hele dag te luieren.

Verantwoord hondenbezit is van toepassing bij dit ras !

## Gezondheid \*1

Zoals bij ieder levend wezen komen er bij de hond ziektes voor, de vereniging controleert hierop, er komt o.a. voor: Ataxia waarvoor een DNA test is ontwikkeld sinds 2008 en verplicht om in Nederland een stamboom te krijgen, als ook de MAG test (Maatschappelijk aanvaardbaar gedrag)

Verder kan HD en ED af en toe te kop doen opsteken.

### ***Overige/Aandachtspunten***

Vacht issues, huidproblemen en allergieën zijn een groter aandachtspunt dan onder gezondheid vermeld.

\*1 Deze opsomming is niet volledig. Voor meer informatie verwijzen wij u graag naar [www.licg.nl](http://www.licg.nl) waar alle voorkomende ziekten en erfelijke afwijkingen zijn opgenomen en kort beschreven. Het LICG is een onafhankelijke organisatie over het verantwoord kopen en houden van huisdieren.

Bron: FCI, Rasvereniging, Hondenwereld, Graaf van Bylandt en diverse kenners van het ras.