

# Basset Artésien Normand

## Oorspronkelijk doel

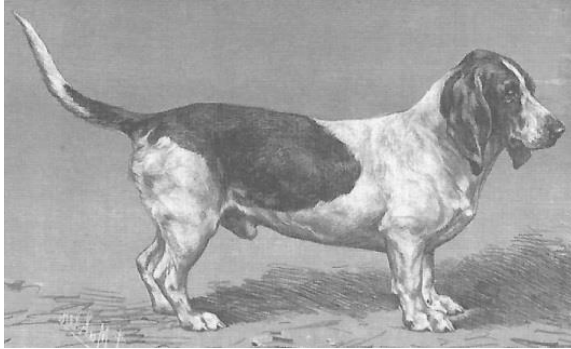
Jachthond.

## Beknopte geschiedenis

Het gecontroleerd fokken van de kortharige Franse Basset begon in de jaren 1870. Van Bassets met een schijnbaar gemeenschappelijke oorsprong, graaf Le Couteulx van Canteleu heeft een functioneel type met rechte voorbenen vastgelegd de Artois, terwijl de heer Louis Lane een meer spectaculaire type heeft ontwikkeld, met kromme voorbenen, genaamd Normand.

Pas in 1924 werd de naam Artesien Norman Basset (Basset Artésien Normand als zijnde overgangsfase naar een zuiver type Normand).

### Vroeger



Graaf van Bylandt

### Nu



Foto: Alice van Kempen

## Uiterlijk volgens rasstandaard [FCI-034](#)

Gestreckte hond in verhouding tot zijn grootte, goed gebalanceerd, compact, het hoofd herinnert aan de adel van het grote Normandische hond.

## Oorspronkelijk doel in relatie tot het uiterlijk

De Basset Artésien Normand is een lage, stevige hond met gestreckte bouw. Hij heeft een prachtig hoofd met lange, soepele gedraaide oren en sprekende ogen. Hij toont geen grofheid.

## Huidig uiterlijk

De Basset Artésien Normand is een grote hond op korte benen (max 36 cm) en behoort tot de categorie 'lopende honden' ('Chiens Courant'). Hij heeft een bijzonder goede neus waarmee hij een wildspoor kan opsporen en volgen. Door zijn korte benen is hij niet bijzonder snel, waardoor hij geschikt is voor de jacht te voet. Hij kan goed in de meute samen werken.

## Gedrag volgens rasstandaard

Begiftigd met een uitstekende neus en een melodieuze stem, volhardend maar niet te snel aan de lijn, laat hij zijn meester ten volle genieten van het jachtwerk. Extravert en van zeer aanhankelijke aard.

## Oorspronkelijk doel in relatie met gedrag

Vanwege het karakter van de Franse Basset, een tikje eigenzinnig, mag geen stipte gehoorzaamheid worden verwacht. Een zeer consequente en geduldige opvoeding maken van hem een prettige, behoorlijk gehoorzame huisgenoot, die een grote band heeft met zijn baas. Puppy-training is aan te bevelen. Als volwassen hond heeft hij dagelijks een flinke wandeling nodig.

## Huidig gedrag

De Basset Artésien Normand is sociaal naar gezin en andere huisdieren. Actief buiten en rustig binnen. Hij heeft een hekel aan alleen zijn.

## Gezondheid \*1

Zoals bij ieder levend wezen komen er bij de hond ziektes voor, De Basset Artésien Normand is een relatief gezond ras, ze kunnen makkelijk 12-14 jaar worden. Er wordt niet gecontroleerd op aandoeningen.

## Overige/Aandachtspunten

---

\*1 Deze opsomming is niet volledig. Voor meer informatie verwijzen wij u graag naar [www.licg.nl](http://www.licg.nl) waar alle voorkomende ziekten en erfelijke afwijkingen zijn opgenomen en kort beschreven. Het LICG is een onafhankelijke organisatie over het verantwoord kopen en houden van huisdieren.