

## Braque Francais (type Pyrenees)

### Oorspronkelijk doel

Voorstaande hond

### Beknopte geschiedenis

Kenmers van het ras waren op zoek naar een kleine, lichtere types Braque vergelijkbaar met de Engelse honden.

Er waren verschillende hondenliefhebbers die de Franse staande honden wilde aanpassen aan de moderne tijd. Er zullen echter twee types blijven: de "Gascogne" en de modernere "Pyreneeën".

De mode voor Engelse en Duitse honden zorgde ervoor dat jagers geleidelijk hun interesse in onze oude staande honden verloren, deze hebben in het verleden de Franse jagers toch een grote dienst bewezen, het ras bevond zich op een bepaald moment in een kritieke situatie.

Maar zo'n goede hond met zulke grote kwaliteiten kon niet verdwijnen en onder impuls van Dr. Servier die de werkstandaard opstelde, welke erop gericht was de stijl, die inherent is aan dit ras, in de veldproeven te specificeren keerde de Franse braque terug naar zijn plaats. had nooit weg mogen gaan.

### Vroeger

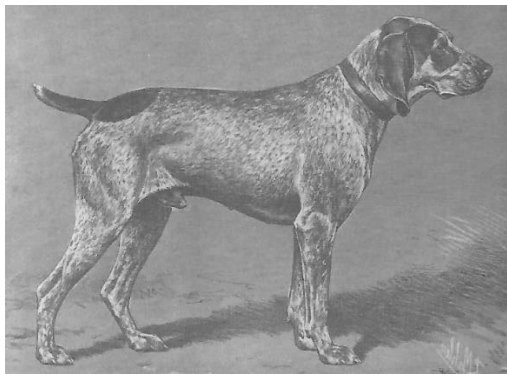


Foto: Graaf van Bylandt

### Nu



Foto: Zweedse kennelclub

### Uiterlijk volgens rasstandaard (FCI-134)

Rustieke, voldoende gespierde maar niet zware hond. Huid steviger dan van het type Gascogne.

### Oorspronkelijk doel in relatie tot het uiterlijk

Ontstaan uit de Braque Francais type Gascogne. Er waren in de omgeving van de Pyreneeën jagers die behoefte hadden aan een lichtere hond, zo is dit type ras ontstaan.

### Huidig uiterlijk

Het type "Pyreneeën" voorstaande honden is gelijk met die van het "Gascon-type" met dezelfde verhoudingen dezelfde kenmerken in een kleiner- en lichter formaat.

De kleur is bruin, bruin en wit, bruin en wit met veel stippen, bruin met aftekening, zelfde als het type Gascogne.

### Gedrag volgens rasstandaard

Het is een rustieke hond.

### Oorspronkelijk doel in relatie met gedrag

Moet goed kunnen samenwerken met mens en andere honden. Vriendelijk tegen kinderen. Veel energie en niet luidruchtig.

### Huidig gedrag

Het ideale temperament van Braque Français wordt beschreven als "vriendelijk, sociaal, zachtmoedig en onderdanig". Het is een hond met wendbare lichaamsbouw en een snelle, efficiënte en vlot gangwerk.

### Gezondheid \*1

De Braque Francais -type Pyrenees- heeft in Nederland geen rasvereniging, zodat er geen monitoring van erfelijke ziektes plaatsvindt, maar het dient aanbeveling om de fokdieren te controleren op HD, ED en ECVO oogonderzoek.

### Overige/Aandachtspunten

Opmerking: De vacht is dunner en korter dan bij het type Gascogne en daarom zeer gemakkelijk te onderhouden. Hij verhaart twee keer per jaar.

\*1 Deze opsomming is niet volledig. Voor meer informatie verwijzen wij u graag naar [www.ligg.nl](http://www.ligg.nl) waar alle voorkomende ziekten en erfelijke afwijkingen zijn opgenomen en kort beschreven. Het LICG is een onafhankelijke organisatie over het verantwoord kopen en houden van huisdieren.

Bron: FCI, Zweedse Kennelclub, Graaf van Bylandt en diverse kenners van het ras.