

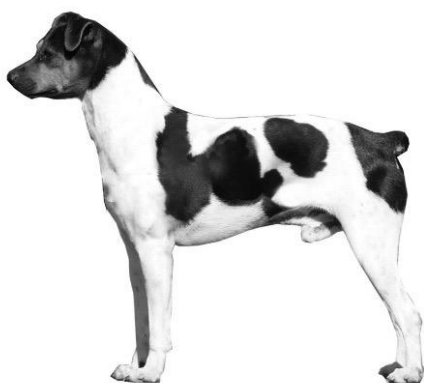
## Braziliaanse Terriër

### Oorspronkelijk doel

Ongedierte bestrijder, waakhond.

### Beknopte geschiedenis

In de 19e en begin 20e eeuw studeerden veel jonge Brazilianen in Europese universiteiten, vooral in Frankrijk en Engeland. Deze jonge mensen keerden vaak getrouwd terug en hun echtgenotes brachten een kleine hond mee van het Terrier-type. De jonge Brazilianen en hun gezinnen keerden terug naar de boerderijen die ze hadden verlaten. De kleine hond paste zich aan naar het boerenleven en werden gekruist met lokale honden. Dus een nieuwe type werd gevormd en het uiterlijk werd binnen een paar generaties vastgelegd. Met de ontwikkeling van grote steden, werden de boeren gezinnen aangetrokken naar de stad. Op deze manier onderging de kleine hond wederom een andere verandering.



FCI

Nu



Foto: Alice van Kempen

### Uiterlijk volgens rasstandaard (FCI-341)

Middelgrote hond, slank, goed in balans, met stevige maar niet erg zware constructie, vierkant van lichaamsbouw met gebogen lijnen.

### Oorspronkelijk doel in relatie tot het uiterlijk

Een kleine hond die weinig onderhoud vraagt, qua voeding en verzorging.

### Huidig uiterlijk

Vrijwel ongewijzigd. Deze terriër heeft weinig onderhoud nodig maar ken wel rui-periodes. Er zijn veel verschillen in kleur en aftekeningen toegestaan. Ook de zogenaamde "verdunde" kleuren zoals blauw en isabel, zijn toegestaan volgens de rasstandaard.

### Gedrag volgens rasstandaard

Beweeglijk, alert, actief en scherp; vriendelijk en zacht voor vrienden, wantrouwend tegenover vreemden.

### Oorspronkelijk doel in relatie met gedrag

Felle jager op ongedierte. Vriendelijk voor bekenden maar, zoals meer Braziliaanse rassen, wantrouwend tegenover vreemden. Tevens een waakhond.

### Huidig gedrag

Zoals veel terriërs heeft ook dit ras een consequente, strenge opvoeding nodig.

### Gezondheid \*1

Zoals bij ieder levend wezen komen er bij de hond ziektes voor, de Braziliaanse Terrier is een relatief gezond ras, er is geen rasvereniging. Sterk aanbevolen wordt om de fokdieren te controleren Epilepsie en ECVO oogonderzoek.

### Overige/Aandachtspunten

---

\*1 Deze opsomming is niet volledig. Voor meer informatie verwijzen wij u graag naar [www.licg.nl](http://www.licg.nl) waar alle voorkomende ziekten en erfelijke afwijkingen zijn opgenomen en kort beschreven. Het LICG is een onafhankelijke organisatie over het verantwoord kopen en houden van huisdieren.  
Bron: FCI, Graaf van Bylandt en diverse kenners van het ras.