

Bull Terriër

Oorspronkelijk doel

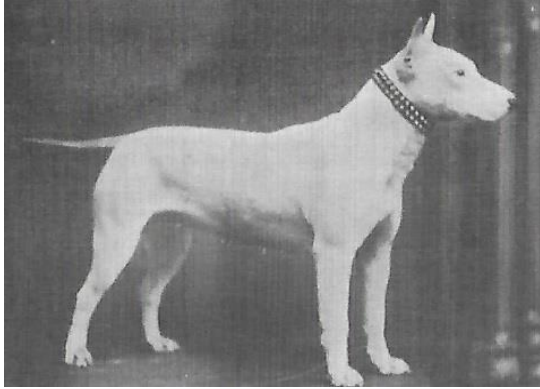
In 1861 creëerde James Hinks een honden handelaar uit Birmingham de Bull Terrier. Zijn intentie was een witte showhond te creëren, geen vechthond.

Beknopte geschiedenis

De Bull Terrier is een van de hondenrassen dat een kruising is tussen Bulldog en verschillende andere hondenrassen, zoals de inmiddels uitgestorven White English terrier.

Door doggen (bulldoggen of bullmastiffs) met terriers te kruisen ontstond een kleine, snelle behendige, maar toch sterke vechthond die men Bull and Terrier noemde.

Vroeger



Graaf van Bylandt 1904

Nu



Foto met toestemming eigenaar.

Uiterlijk volgens rasstandaard (FCI-11)

Krachtig gebouwd, gespierd, goed in balans en actief met een levendige, vastberaden en intelligente uitdrukking

Oorspronkelijk doel in relatie tot het uiterlijk

De Bull Terrier is zit vol vuur en is moedig. Een uniek kenmerk is het eivormige hoofd met downface. Onafhankelijk van de maat dienen reuen er mannelijk en teven er vrouwelijk uit te zien.

Huidig uiterlijk

Het ras heeft zeker een ontwikkeling in uiterlijk doorgemaakt.

Er is nu een meer uniformer uiterlijk, vroeger was er veel variëteit in maat, ze stonden wat hoger op de benen, de oren werden gecoupeerd en het hoofd vertoonde een duidelijke stop.

We onderscheiden 4 types: Bull Dog type, Terrier type, Dalmatisch type en Middle of the Road type.

Deze types zijn afhankelijk van bloedlijn of combinaties daarvan.

Gedrag volgens rasstandaard

Met een evenwichtig temperament en in staat zich gedisciplineerd te gedragen, hoewel koppig, bijzonder goed in de omgang met mensen.

Oorspronkelijk doel in relatie met gedrag

Heeft een consequente opvoeding nodig, maar niet op een harde manier. Dit werkt averechts. De opvoeding vergt geduld. Vriendelijk zijn naar andere soortgenoten toe is niet altijd vanzelfsprekend.

Huidig gedrag

Een karakter dat met de volgende trefwoorden omschreven kan worden: koppig, humor, moedig, comfort, aanhankelijk, betrouwbaar, eigenzinnig, zeer kindvriendelijk en bovenal lief.

Gezondheid *₁

Zoals bij ieder levend wezen komen er bij de hond ziektes voor, de vereniging controleert hierop dmv gezondheidsonderzoeken. Er komt o.a. voor: Doofheid (BAER test), Hartafwijkingen (Doppler test), Nierafwijkingen (UPC en PKD-scan)

Overige/Aandachtspunten

Patella Luxatie, Gedragsproblemen (schaduw jagen, tail chasing), Pica (eten van vreemde voorwerpen), Agressie, Huidproblemen, Nasale Dermoid Sinus, LAD (auto-immuunziekte)

*₁ Deze opsomming is niet volledig. Voor meer informatie verwijzen wij u graag naar www.licg.nl waar alle voorkomende ziekten en erfelijke afwijkingen zijn opgenomen en kort beschreven. Het LICG is een onafhankelijke organisatie over het verantwoord kopen en houden van huisdieren.