

## Cão de Aqua Português

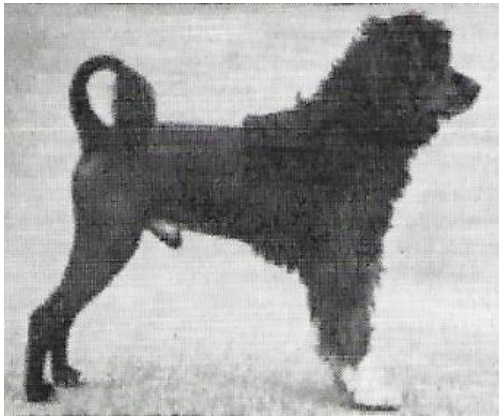
### Oorspronkelijk doel

Waterhond, hulp van de vissers.

### Beknopte geschiedenis

De Portugese Waterhond is een hond die vroeger aan de Portugese kust veel werd gebruikt aan boord van vissersboten. Door zijn uitstekende zwem- en duikkwaliteiten waren deze honden naast compagnon ook manusje van alles aan boord. Zo hielpen zij de visser met het binnenhalen van de netten, vingen zij uit het net ontsnapte vissen, deden dienst als misthoorn en fungeerden als koerier tussen de vissersboten. Verder bewaakten zij de boten en waarschuwden de vissers indien er haaien in de buurt kwamen. In het begin van de twintigste eeuw raakt het ras bijna uitgestorven door de oprukkende modernisering aan boord van de schepen. De Portugese Waterhond wordt overbodig. Gelukkig dat in 1932 een welbemiddelde Portugees genaamd Vasco Bensaude onder de indruk raakt van het ras en een uitzonderlijke Portugese Waterhond bemachtigt. Deze hond heet Leao en zal de geschiedenis ingaan als de stamvader van de Portugese Waterhonden.

### Vroeger



Hondenwereld 1974

### Nu



Foto: Hannie warendorf

### Uiterlijk volgens rasstandaard [\(FCI-37\)](#)

Middelgrote hond en van een brakken type met enigszins aflopend tot rechte belijning. Hij is harmonieus in zijn verhoudingen, evenwichtig, sterk en goed gespierd. De spieren zijn door de frequente zwembewegingen sterk ontwikkeld.

### Oorspronkelijk doel in relatie tot het uiterlijk

Echte waterhond, met rasspecifieke beharing, die puur functioneel is.

### Huidig uiterlijk

Toilettage verschilt in meestal 'leeuwentoilet' de achterkant tot de laatste rib geschoren en het 'gezicht' geschoren, achterkant vanwege het waterwerk.

In Scandinavië wordt dit toilet ook gedaan maar op show meestal paar weken van te voren zodat overal al wat meer haar staat.

In Amerika wordt gedeelte van voorhoofdhaar/pony weggeknipt, en de beharing van de romp wordt ook geknipt. Een zogenaamd 'Retriever toilet' is ook toegestaan.

***Gedrag volgens rasstandaard***

Hij is buitengewoon intelligent, begrijpt en gehoorzaamt met plezier alle bevelen van de baas. Hij heeft een geweldig karakter, is koppig, trots, onstuimig, zuinig en onvermoeibaar. Zijn uitdrukking is streng zijn blik doordringend en aandachtig. Het gezichtsvermogen is zeer uitgesproken en het reukvermogen opmerkelijk. Deze hond is een uitstekende zwemmer en duiker een onafscheidelijke metgezel van de vissers, die hij op ontelbare manieren bedient. Presteert niet alleen tijdens het vissen, maar ook als zwemmer en verdediger van schepen en hun eigendommen. Tijdens het vissen springt hij gewillig in zee en duikt indien nodig onder om ontsnapte vis te vangen en terug te brengen; hij helpt zelfs als een net breekt of een touw losraakt. Hij zorgt ook voor de verbinding tussen schip en het vasteland en vice versa, ook al is de afstand groot.

***Oorspronkelijk doel in relatie met gedrag***

Hij heeft veel beweging nodig en wil graag werken voor zijn baas. Voor hondensporten als behendigheid of gehoorzaamheid is hij zeer geschikt, maar wel met beleid en geduld bijbrengen. Heeft hij eenmaal leren zwemmen dan blijft hij dat graag doen; allerlei vormen van waterwerk zijn aan hem goed besteed! Voor zijn "eigen" mensen is het een heerlijke huishond, die graag vertroeteld wil worden.

***Huidig gedrag***

De Portugese waterhond heeft een grote territoriumdrift, wat inhoudt dat hij waaks en verdedigend is. Om deze neiging tot agressie in de hand te houden is het nodig dat hij streng en consequent wordt opgevoed als pup. Het is een hond die duidelijk moet weten wie de baas is.

***Gezondheid \*<sub>1</sub>***

Zoals bij ieder levend wezen komen er bij de hond ziektes voor, de vereniging controleert de fokdieren op: HD, ECVO oogonderzoeken.

Ernstige Distichiasis en Gentesten: PRA, GM1, Juvenile Dilated Cardiomyopathy.

***Overige/Aandachtspunten***

Bij het keuren, het haar van het voorhoofd op tillen zodat je de voorsnuit beter kan zien die echt krachtig moet zijn (doet een beetje denken aan een spanielvoorsnuit qua vorm maar ook beetje retrieverachtig)

\*<sub>1</sub> Deze opsomming is niet volledig. Voor meer informatie verwijzen wij u graag naar [www.licg.nl](http://www.licg.nl) waar alle voorkomende ziekten en erfelijke afwijkingen zijn opgenomen en kort beschreven. Het LICG is een onafhankelijke organisatie over het verantwoord kopen en houden van huisdieren.