

# Clumber Spaniel

## Oorspronkelijk doel

Jachthond.

## Beknopte geschiedenis

De Clumber Spaniel wordt gezien als één van de oudste en meest raszuivere spaniels.

De meest gangbare versie over zijn oorsprong is dat de voorvaders van de Clumber oorspronkelijk uit Frankrijk kwamen.

Vast staat wel dat de Clumber Spaniel in de tweede helft van de 19e eeuw in Engeland uitsluitend als jachthond door de adel werd gehouden en dan voornamelijk in de omgeving van Clumber Park.

De populariteit van de Clumber leidde in 1904 tot de oprichting van de Britse Clumber Spaniel Club.

Na 1910 werd de belangstelling voor het ras echter minder omdat men de voorkeur begon te geven

aan fellere en snellere typen spaniels. Tegen 1940 bereikte het aantal Clumber Spaniels een

dieptepunt. Daarna ontstond er toch langzamerhand weer een grotere interesse in het ras. Nog steeds

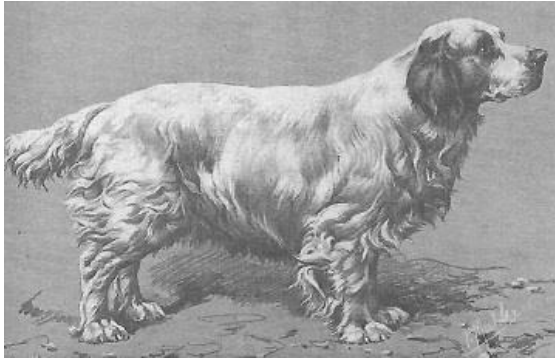
is het zeker niet de bekendste van de spaniels, maar het aantal blijft redelijk constant. De Clumber

Spaniel voor veel mensen een grote onbekende onder de Spaniels. Jammer, want niet alleen beschikt

de Clumber over goede jachteigenschappen maar ook over meer dan voldoende kwaliteiten die hem

tot een uitstekende gezinshond maken.

## Vroeger



Graaf van Bylandt 1904

## Nu



Foto: met toestemming

## Uiterlijk volgens rasstandaard (FCI-109)

Evenwichtig gebouwd, zwaar van botten, actief met een bedachtzame uitdrukking, het geheel komt sterk en krachtig over.

## Oorspronkelijk doel in relatie tot het uiterlijk

Van oorsprong werd hij gebruikt als apporteur van vogels met name fazanten in moeilijk terrein.

## Huidig uiterlijk

Met zijn gewicht van circa 30 tot 35 kilo, bij een schouderhoogte van ongeveer 45-50 centimeter is de Clumber Spaniel de zwaarste en meest forse hond onder de verschillende soorten spaniels.

Door zijn enigszins dogachtig aandoende hoofd met de treurig hangende ogen geeft de Clumber een waardige en ernstige indruk. Alsof hij altijd bezig is de diepere dingen des levens te overpeinzen.

## Gedrag volgens rasstandaard

Rustig, betrouwbaar en zelfverzekerd, rustiger dan andere spaniels, geen neiging tot agressie tonend.

## Oorspronkelijk doel in relatie met gedrag

De Clumber Spaniel is een vriendelijke en bedaarde huisgenoot met een flegmatisch karakter. Hij is vrolijk en trouwhartig, maar altijd op een rustige, niet demonstratieve manier.

Druktemakerij en dikdoenerij hoeven voor hem niet zo; hij heeft eerder een wat filosofische kijk op het leven.

## Huidig gedrag

Stoicijns, ruim van hart, hoogst intelligent met een zelfverzekerde houding aangaande zijn natuurlijke aanleg. Een stille werker met een prima neus.

**Gezondheid \*1**

De Clumber spaniel is over het algemeen een sterke hond.

De erfelijke problemen die er binnen het ras voorkomen liggen voornamelijk op het gebied van de ogen. Waarschijnlijk heeft de 'haw', het voorgeschreven uitzakkend onderooglid - waardoor het bindvlies bloot komt te liggen - daar alles mee te maken. Zowel entropion (naar binnen gekruld ooglid) als ectropion (naar buiten gekruld ooglid) komen voor en kunnen voor veel oogirritatie zorgen en zelfs schade aan het oog veroorzaken. Ook kan de Clumber belast zijn met niet goed functionerende traanbuizen en cataract.

Zoals bij veel zware rassen het geval is, is ook de Clumber Spaniel niet gevrijwaard gebleven van heupdysplasie en elleboogdysplasie.

Hij kan een leeftijd bereiken van rond de 12 jaar of zelfs ouder.

**Overige/Aandachtspunten**

Tegenover vreemden kan hij zich soms wat terughoudend opstellen.

\*1 Deze opsomming is niet volledig. Voor meer informatie verwijzen wij u graag naar [www.licg.nl](http://www.licg.nl) waar alle voorkomende ziekten en erfelijke afwijkingen zijn opgenomen en kort beschreven. Het LICG is een onafhankelijke organisatie over het verantwoord kopen en houden van huisdieren.

Bron: FCI, Rasvereniging, Graaf van Bylandt en diverse kenners van het ras.