

Flatcoated Retriever

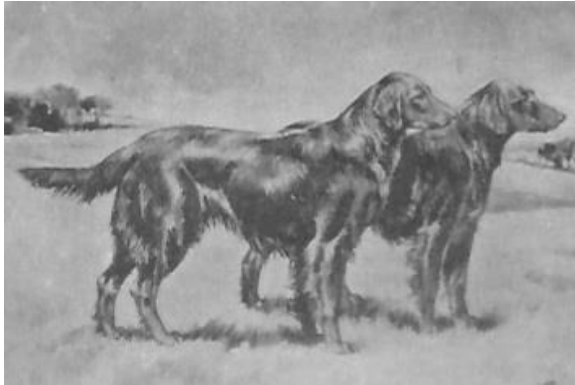
Oorspronkelijk doel

Jachthond, is een specialist in apporteren in diverse terreinen en water.

Beknopte geschiedenis

De oorsprong ligt in Newfoundland. Engelse vissers brachten de honden mee. Werd toen St. John's hond genoemd, deze was zwaar in type. Men had behoefte aan rankere honden, de Ierse- en Gordon Setter en ook de Collie werd ingekruist, zodoende kregen ze smallere schedels en minder uitgesproken stop.

Vroeger



Nu



Uiterlijk volgens rasstandaard (FCI-121)

Een vrolijke, levendige, middelgrote hond met intelligente expressie. Toont kracht zonder grofheid of mager te zijn.

Oorspronkelijk doel in relatie tot het uiterlijk

Een apporteur bij uitstek en dus snel, niet zo zwaar als de Golden- of Labrador Retriever. Typische aanliggende beharing. Geschikt om te werken. Kenmerk is ook een zeer actieve staartactie.

Huidig uiterlijk

Nauwelijks veranderd in de loop der jaren. Er zijn wel verschillende types, b.v. lichtere en zwaardere. We zoeken de middenweg niet te grof en niet te licht. Raskenmerk is ook het hoofd met de kenmerkende vloeiende stop.

Gedrag volgens rasstandaard

Heeft de natuurlijke eigenschappen van een jachthond. Optimisme en vriendelijkheid worden getoond door een enthousiaste staartbeweging. Zelfverzekerd en vriendelijk.

Oorspronkelijk doel in relatie met gedrag

Door zijn natuurlijke aanleg om te apporteren is het een hond waarmee gewerkt moet worden in welke vorm dan ook. Zijn heel actief als ze jong zijn.

Huidig gedrag

Prima werkhond, nerveuze honden komen voor, evenals hyperactief en verlegen. Moeilijker op te voeren dan de Golden- en Labrador Retriever.

Gezondheid *1

Zoals bij ieder levend wezen komen er bij de hond ziektes voor, de vereniging controleert hierop, er komt voor HD, Patella luxatie. Er lopen ook DNA en oogonderzoeken. Voor actuele info zie website frc-nl.com

Overige/Aandachtspunten

Nerveuze, hyperactieve honden. Zware honden en laagbenigheid komen voor evenals verkeerde belijning in het hoofd.

*1 Deze opsomming is niet volledig. Voor meer informatie verwijzen wij u graag naar www.licg.nl waar alle voorkomende ziekten en erfelijke afwijkingen zijn opgenomen en kort beschreven. Het LICG is een onafhankelijke organisatie over het verantwoord kopen en houden van huisdieren.