

Francais Blanc et Noir

Oorspronkelijk doel

Jachthond, meutehond.

Beknopte geschiedenis

De Franse zwart-witte hond komt uit het westen van Frankrijk van het platteland van Saintonge, waarvan de oorsprong nog steeds niet precies bepaald kan worden, hij stamt waarschijnlijk af van de beroemde witte Greffiers-honden uit de 16e eeuw.

Het huidige uiterlijk van dit hondenras werd mede bepaald door hun kruising met de Poitevin en de Gascon Saintongeois. In 1957 kreeg hij een standaard als rashond. De van dit ras is momenteel rond tweeduizend honden, met ongeveer 300 tot 400 puppy's die per jaar geboren worden.

Vroeger

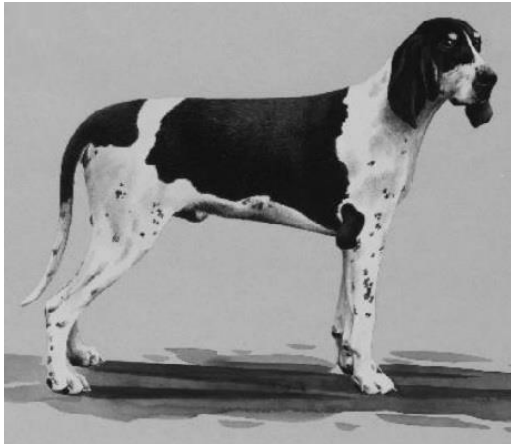


Foto: FCI rasstandaard

Nu



Foto: Dick Rutten

Uiterlijk volgens rasstandaard (FCI-220)

Grote meutehond van adellijke klasse, maar sterk gebouwd en daardoor een evenwichtige verschijning.

Oorspronkelijk doel in relatie tot het uiterlijk

Is behoorlijk groot en sterk gebouwd om te kunnen jagen op wat groter wild en met een behoorlijke snelheid.

Huidig uiterlijk

De hond heeft een vierkante lichaamsbouw dat overeen komt met die van een galoppeur.

Gedrag volgens rasstandaard

Deze honden zullen vanwege de kwalitatieve eigenschappen werden gebruikt voor de hertenjacht, een fijne neus, hardwerkend, betrouwbaar en van uitgesproken houding. Een zeer vriendelijke hond die graag in de buurt is van mensen, gemakkelijk in de kennel te houden.

Oorspronkelijk doel in relatie met gedrag

Van oudsher een ras dat ontwikkeld is voor de meute jacht op hert, wild zwijn en ree. Is hierdoor heel geschikt in de meute en dus minder een huishond, daarmee zou je hem tekort doen.

Huidig gedrag

De honden hebben een goed karakter om te jagen en doen graag wat de baas hen opdraagt. De honden komen normaal gesproken niet in aanraking met kinderen. Ze zijn geschikt voor de jacht en niet als gezelschapshond.

Gezondheid *1

Zoals bij ieder levend wezen komen er bij de hond ziektes voor, De Français Blanc et Noir is een relatief gezond ras, omdat er jaren geselecteerd is op functionele eigenschappen en het ras nooit in de mode is geweest. Ze kunnen tussen de 16 en 18 jaar worden.

Overige/Aandachtspunten

*1 Deze opsomming is niet volledig. Voor meer informatie verwijzen wij u graag naar www.licg.nl waar alle voorkomende ziekten en erfelijke afwijkingen zijn opgenomen en kort beschreven. Het LICG is een onafhankelijke organisatie over het verantwoord kopen en houden van huisdieren.