

Grand Anglo-Francais Blanc-noir

Oorspronkelijk doel

Jachthond, meutehond.

Beknopte geschiedenis

Dit ras is afkomstig van de "Bâtard Anglo-Saintongeois", een type dat verscheen in het midden van de 19e eeuw en die het resultaat was van een kruising tussen de Saintongeois en de Foxhound. Het ras telt momenteel ongeveer 2000 pups met ongeveer 200 geboorten per jaar.

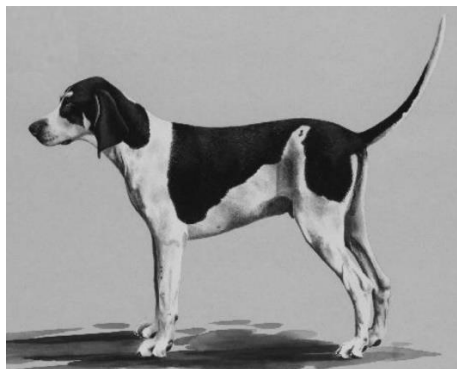
Het vormt de pakketten van twintig of meer hertenjachten en een hert jacht. De rasstandaard werd in 2007 opgesteld door M. Pierre Astié, voorzitter van de "Club du chien d'ordre" en zijn commissie, in samenwerking met dhr. Raymond Triquet.

Hoofdstudie



FCI rasstandaard

Totaal



FCI rasstandaard

Uiterlijk volgens rasstandaard [\(FCI-323\)](#)

Grote, tamelijk krachtige hond, gehard en robuust met krachtig bone dat herinnert aan zijn Gascon-Saintongeois oorsprong.

Oorspronkelijk doel in relatie tot het uiterlijk

Meutehond, puur functioneel gebouwd, zeldzaam ras.

Huidig uiterlijk

Kleur: wit en zwart verplicht, met zwarte mantel of grotere of kleinere zwarte platen en mogelijk met zwarte of blauwachtige ticking en zelfs met tan vlekjes maar deze laatste zijn alleen toegestaan op de benen. Bleek tan vlekjes boven de ogen, bleek tan op de wangen, onder de ogen en de oren (dus het normale tanpatroon volgend). Het "hertenteken" is vaak op de dij zichtbaar (een vlek onder aan de dij met de kenmerkende kleur van dood blad).

Gedrag volgens rasstandaard

Vriendelijke hond die dicht bij mensen staat en gemakkelijk in kennels te houden is.

Oorspronkelijk doel in relatie met gedrag

Meutehond met ook de mentaliteit van de meute. Samenwerken is hier van belang.

Huidig gedrag

Vriendelijke hond nauwelijks veranderd t.o.v. verleden, echte werkhond.

Gezondheid *1

Zoals bij ieder levend wezen komen er bij de hond ziektes voor, bij dit ras is dit onbekend, er is geen rasvereniging in Nederland.

Overige/Aandachtspunten

Gangwerk: moeiteloos, geprefereerde gang, soepele en gestrekte galop.

*1 Deze opsomming is niet volledig. Voor meer informatie verwijzen wij u graag naar www.licg.nl waar alle voorkomende ziekten en erfelijke afwijkingen zijn opgenomen en kort beschreven. Het LICG is een onafhankelijke organisatie over het verantwoord kopen en houden van huisdieren.