

Grand Anglo-Français Tricolore

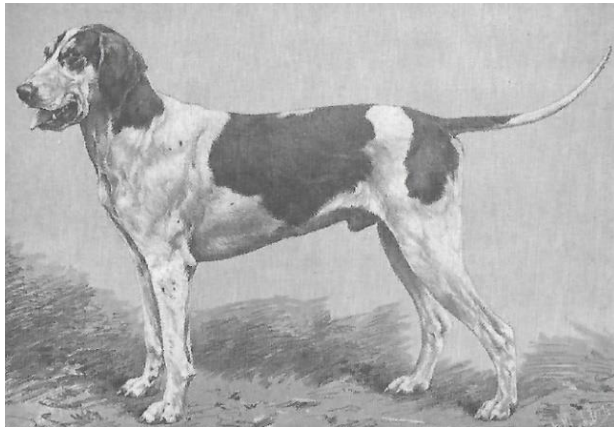
Oorspronkelijk doel

Jachthond, meutehond.

Beknopte geschiedenis

De Grand Anglo-Français Tricolore is een Franse jachthond die voornamelijk in meutes werden gehouden. Vroeger werden de meutes samengesteld uit verschillende rassen er werd geen onderscheid gemaakt tussen de rassen, tot het jaar 1957. Toen werd er toch besloten dat de verschillende honden opgesplitst moesten worden in rassen. Aan de naam van een ras kan men de herkomst herleiden. Chien Français voor honden met een duidelijke Franse afkomst en Anglo-Français voor honden met een Engelse-Franse afkomst. Hierbij is de Grand Anglo-Français Tricolore het resultaat van een kruising tussen grote Franse jachthonden en Engelse Foxhounds.

Vroeger



Batard uit Graaf van Bylandt 1904

Nu



Afb. FCI Rasstandaard

Uiterlijk volgens rasstandaard (FCI-322)

Krachtige hond, overwegend Franse oorsprong met een zekere voornaamheid, die in verschillende mate nog steeds waarin de Foxhound-afstamming kan worden herkend.

Oorspronkelijk doel in relatie tot het uiterlijk

Meutehond met een groot uithoudingsvermogen, het is vanzelfsprekend dat het een functioneel gebouwde hond is.

Huidig uiterlijk

Driekleur; meestal met een zwarte mantel of met meer of minder uitgebreide zwarte vlekken; tan of koperkleurige markeringen zonder roet; hetgeen "louvard" wordt genoemd. Gemengd haar is niet verboden; is overmatig vlekjes ongewenst.

Gedrag volgens rasstandaard

Er wordt niets vermeld in de rasstandaard over het gedrag.

Oorspronkelijk doel in relatie met gedrag

Meutehond.

Huidig gedrag

Het is een meutehond met het bijpassende gedrag, kan goed met andere honden en mensen samenwerken.

Gezondheid *1

Zoals bij ieder levend wezen komen er bij de hond ziektes voor, van dit ras is er geen rasvereniging zodat er geen monitoring plaatsvindt van ziektes en gebreken. Het dient aanbeveling de fokdieren te controleren op HD, ED en ECVO oogonderzoek.

Overige/Aandachtspunten

*1 Deze opsomming is niet volledig. Voor meer informatie verwijzen wij u graag naar www.licg.nl waar alle voorkomende ziekten en erfelijke afwijkingen zijn opgenomen en kort beschreven. Het LICG is een onafhankelijke organisatie over het verantwoord kopen en houden van huisdieren.