

Greyhound

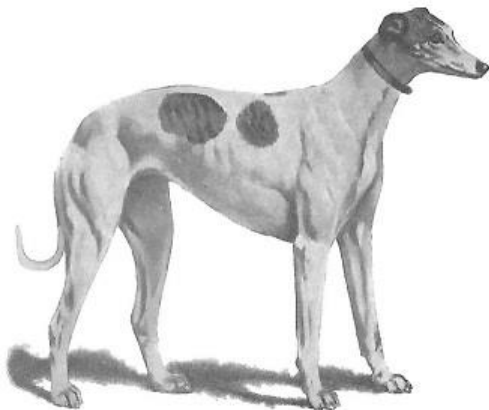
Oorspronkelijk doel

Jachthond.

Beknopte geschiedenis

De Greyhound is de oudst bekende windhond. Oude muurschilderingen in de graftomben van Egyptische koningen in het Midden-Oosten, zo'n 2000 jaar geleden, getuigen reeds van zijn bestaan. In het Oude testament vinden wij bij "Spreuken van Koning Salomo" hoofdstuk 30 vers 31: Een Windhond van goede lendenen of een bok, en een Koning die niet tegen te staan is". Ongeveer 395 jaar voor Christus gaf de Griekse Koning Xenophon een rasbeschrijving van de Greyhound. Omstreeks deze tijd kwam de Greyhound met de handeldrijvende Phoeniciërs in Engeland terecht, alwaar de gevestigde hoge adel zich over hem ontfermde en zij hebben het ras voor de toekomst behouden.

Vroeger



Graaf van Bylandt

Nu



Foto: Alice van Kempen

Uiterlijk volgens rasstandaard (FCI-158)

Sterk gebouwd, fier, van flinke afmetingen, spierkracht en symmetrisch van vorm, met lang hoofd en hals, welgevormde goed geplaatste schouders, diepe borstkas, ruim lichaam, gewelfde lendenen, krachtige voor- en achterhand, stevige goed gevormde benen en voeten en soepele ledematen, die in sterke mate zijn kenmerkend type en kwaliteit. benadrukken.

Oorspronkelijk doel in relatie tot het uiterlijk

De Greyhound van nu is nog steeds uitermate geschikt voor het rennen op de baan en voor coursing.

Huidig uiterlijk

Een fiere, sterk gebouwde hond met een lang hoofd, lange hals, diepe borstkas en soepele ledematen, die met zijn symmetrische vorm de snelste onder de windhonden is dat is de Greyhound.

Gedrag volgens rasstandaard

Bezit opmerkelijke kracht en uithoudingsvermogen. Intelligent, vriendelijk, aanhankelijk en evenwichtig karakter.

Oorspronkelijk doel in relatie met gedrag

De Greyhound is een uitstekende huishond, lief & trouw maar het is en blijft een windhond en heeft dus wel voldoende beweging nodig.

Huidig gedrag

Een vriendelijk en zeer aanhankelijke hond. Zeer trouw aan alle leden van het gezin.

Gezondheid *1

Zoals bij ieder levend wezen komen er bij de hond ziektes voor, de Greyhound is een relatief gezond ras, de vereniging controleert op slokdarmproblemen. Kunnen makkelijk 12 jaar worden.

Overige/Aandachtspunten

Net als alle andere rassen is iedere vorm van overdrijving niet gewenst.

*1 Deze opsomming is niet volledig. Voor meer informatie verwijzen wij u graag naar www.licg.nl waar alle voorkomende ziekten en erfelijke afwijkingen zijn opgenomen en kort beschreven. Het LICG is een onafhankelijke organisatie over het verantwoord kopen en houden van huisdieren.