

# Griffon Bleu de Gascogne

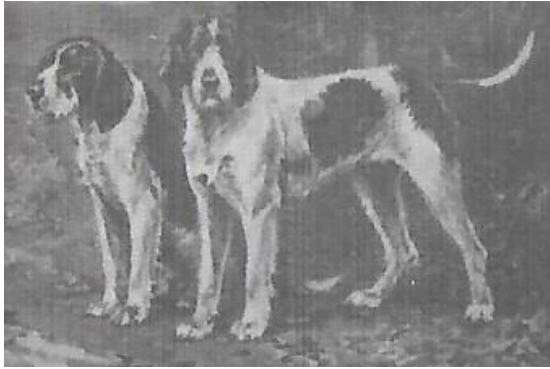
## Oorspronkelijk doel

Jachthond, meutehond.

## Beknopte geschiedenis

De herkomst van dit ras is te vinden aan de voet van de Pyreneeën. In deze streek worden ze bleu griffonés genoemd. De Griffon Bleu is ontstaan uit een kruising van een Bleu de Gascogne en een griffon. Welke griffon de grondslag vormt is niet bekend. Het kan de Vendéen zijn, maar ook de Nivernais.

### Vroeger



-Griffon Vendéen-Nivernais- Graaf van Bylandt 1904

### Nu



FCI Rasstandaard

## Uiterlijk volgens rasstandaard (FCI-032)

Een boers uitzijnde Griffon, stevig gebouwd, het midden houdend tussen de beide rassen waaruit hij is ontstaan.

## Oorspronkelijk doel in relatie tot het uiterlijk

Werd voornamelijk gebruikt voor de jacht op wilde zwijnen in zuid Frankrijk en Noord Spanje.

## Huidig uiterlijk

De kruising tussen de Bleu en de griffon geeft een uiterst aantrekkelijke ruwharige hond. De oren zijn minder laag aangehecht dan bij de overige Bleu-variëteiten en ook minder gedraaid. De kastanje-keurige ogen stralen een enorme levendigheid uit. De beharing is ruw en borstelig, nooit sluk of gekruld. De kleur is blauwschimmel met platen en een bruin (tan) aftekening boven de ogen, op de snuit en de onderste delen van de poten. De Griffon Bleu behoort tot de middenslag en heeft een schofthoogte van 48 tot 57 cm.

## Gedrag volgens rasstandaard

Fijn van neus, diep keelgeluid, geschikt voor de wijze van jagen, maar ook ijverig en ondernemend. Karakter: bijdehand, levendig en erg afhankelijk.

## Oorspronkelijk doel in relatie met gedrag

Het ras kan op elk terrein worden ingezet en op elke wildsoort, maar wordt ook vaak gebruikt voor de jacht onder het geweer.

## Huidig gedrag

De Gasconse invloed uit zich in een zacht karakter, dat makkelijker tot gehoorzaamheid leidt dan bij de andere Griffon-rassen. Uiteraard heeft hij een consequente opvoeding nodig, maar een harde aanpak verdraagt hij niet. Het is een rustige en afhankelijk hond, die weinig verlangt en zich makkelijk aanpast. Hij moet alleen wel de gelegenheid hebben de energie die eigen is aan een griffon kwijt te kunnen.

## Gezondheid \*1

Zoals bij ieder levend wezen komen er bij de hond ziektes voor, bij de Griffon Bleu de Gascogne zijn geen erfelijke ziekten vermeld. Er vindt geen monitoring plaats van erfelijke ziekten en of gebreken, zodat het aanbeveling verdiend de fokdieren te controleren op HD, ED en ECVO oogonderzoek.

## Overige/Aandachtspunten

---

\*1 Deze opsomming is niet volledig. Voor meer informatie verwijzen wij u graag naar [www.licg.nl](http://www.licg.nl) waar alle voorkomende ziekten en erfelijke afwijkingen zijn opgenomen en kort beschreven. Het LICG is een onafhankelijke organisatie over het verantwoord kopen en houden van huisdieren.