

## Hollandse Herdershond Ruwhaar

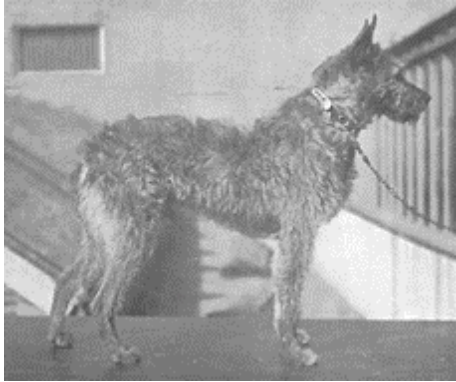
### Oorspronkelijk doel

Oorspronkelijk om de schapen te hoeden, maar vanwege het armoedige bestaan werd hij ook voor andere klusjes ingezet, erf bewaken, onder de hondenkar, mee op strooptocht. Het hoeden van de schapen houdt in dat hij de schapen begeleidt naar de grasweiden en er vervolgens voor zorgt dat ze binnen de gestelde ruimte blijven. De hond loopt continue langs deze grens waardoor hij in feite als levend hekwerk fungeert.

### Beknopte geschiedenis

Nadat de schaapskudden aan het einde van de 19<sup>e</sup> eeuw verdwenen, betekende dit dat de populariteit drastisch afnam. Maar zijn veelzijdigheid werd zijn redding. Zo bleek hij ook geschikt als politiehond, bewakingshond, speurhond, geleidehond, hulphond en sporthond. En schapenhoeden, dat kan hij nog steeds prima uitvoeren.

### Vroeger



Graaf van Bylandt 1900

### Nu



Foto: Alice van Kempen

### Uiterlijk volgens rasstandaard (FCI-223)

Een middelgrote, middelzware, goed gespierde hond die krachtig en evenredig gebouwd is.

Een hond met veel uithoudingsvermogen, een levendig temperament en een intelligente uitdrukking.

Beharing: Dichte, harde, warrelige beharing met behalve aan het hoofd, wollig dicht onderhaar.

De vacht moet goed gesloten zijn.

### Oorspronkelijk doel in relatie tot het uiterlijk

De hond is functioneel gebouwd en alles is gericht op efficiency. Hij heeft het lichaam van een draver, die zijn benen goed kwijt moet tijdens het gaan.

Tijdens het hoeden van de schapen worden dagelijks flinke afstanden afgelegd. Bij een ondeugend schaap moet hij soms snel kunnen wenden en een sprintje trekken. Functionaliteit is essentieel.

### Huidig uiterlijk

De Hollandse Herdershond is qua uiterlijk vrijwel onveranderd gebleven.

De ruwhaar heeft vanaf het begin veel eenheid in type vertoont en dat is nog steeds het geval

### Gedrag volgens rasstandaard

Zeer trouw en betrouwbaar, steeds oplettend, waakzaam, actief, zelfstandig, met doorzettingsvermogen, intelligent, bereid te gehoorzamen en begaafd met de ware herdershonden aard. De Hollandse Herdershond werkt graag samen met de baas en hij voert een taak die hem wordt opgedragen zelfstandig uit.

### Oorspronkelijk doel in relatie met gedrag

Al deze eigenschappen waren belangrijk voor het hoeden van de schapen. Het is een grote verantwoordelijkheid die de hond uit moest voeren. Aan de ene kant prima gehoorzaam aan de baas, aan de andere kant ook initiatief nemen wanneer de situatie daarom vraagt.

### Huidig gedrag

Nog steeds is het gedrag binnen de honden die in Nederland gefokt worden in overeenstemming met het gedrag zoals in de rasstandaard beschreven wordt. In het buitenland wordt de Hollandse Herdershond steeds populairder. Veel buitenlandse rasverenigingen gaan hier goed mee om, maar men ziet helaas dat er ook honden gebruikt worden die wat feller zijn. Een Hollandse Herdershond is van nature geen felle hond en, hoewel hij zijn mannetje slaat als de situatie daarom vraagt, vinden sommige africhters hem daarom een wat saaie en minder spectaculaire performance hebben. Binnen de drie variëteiten laat de ruwhaar zich niet zo makkelijk gek maken en vertoont misschien wel het meest clowneske karakter van de drie.

### Gezondheid \*1

De Hollandse Herdershond is een gezond ras. HD en ED komen voor, maar in beperkte mate. Bij de ruwhaarige variant kan de oogafwijking Ligamentum Pectinatum Abnormaliteit (Goniodysplasie) voorkomen. Hier wordt door de rasverenigingen op getest, alhoewel deze nog niet waterdicht is.

### ***Overige/Aandachtspunten***

Er zijn drie variëteiten die allemaal dezelfde rasstandaard hebben. Alleen de beschrijving van de vacht is anders.

\*1 Deze opsomming is niet volledig. Voor meer informatie verwijzen wij u graag naar [www.licg.nl](http://www.licg.nl) waar alle voorkomende ziekten en erfelijke afwijkingen zijn opgenomen en kort beschreven. Het LICG is een onafhankelijke organisatie over het verantwoord kopen en houden van huisdieren.

Bron: FCI, NHC, Hondenwereld, Graaf van Bylandt en diverse kenners van het ras.