

Ierse Wolfhond

Oorspronkelijk doel

Jachthond op groter wild.

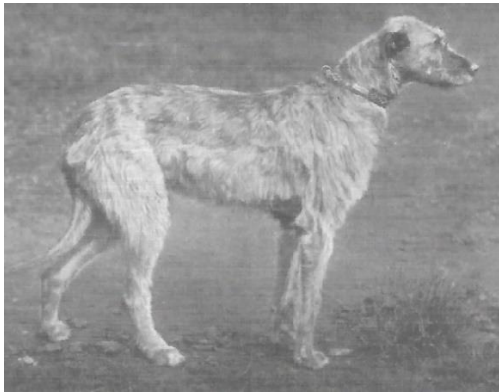
Beknopte geschiedenis

Vermoedelijk zijn deze grote Hounds met de Kelten / Galliërs mee naar Ierland gekomen waar ze èn als statussymbool voor edellieden èn voor de jacht op wolven gebruikt werden.

Door het uitsterven van de wolf in Ierland (1786) en het uitbreken van de oorlog (o.a. voedselschaarste) is de Irish Wolfhound bijna uitgestorven. Maar zoals eigenaren kunnen bevestigen, is zijn imposante verschijning en zijn aanhankelijke en mensvriendelijke aard de reden dat er in de geschiedenis steeds mensen zijn opgekomen voor (het voortbestaan van) de Ierse Wolfshond.

Zo heeft Archibald Hamilton Rowan (1757-1834) een belangrijke bijdrage geleverd, evenals H.D. Richardson, die later met Capt. Graham heeft samengewerkt.

Vroeger



Graaf van Bylandt 1904

Nu



Foto: Hannie Warendorf

Uiterlijk volgens rasstandaard (FCI-160)

De Ierse Wolfshond mag niet zo zwaar of omvangrijk zijn als de Duitse Dog, maar meer dan de Deerhound, waar hij anders qua type op lijkt. Hij is van aanzienlijke van omvang en indrukwekkend uiterlijk, sterk gespierd, sterk en toch elegant gebouwd, met lichte en levendige bewegingen; Hoofd en nek hoog gedragen; de houding van de staart vertoont aan het einde een lichte opwaartse buiging. Opmerkelijke maat inclusief grote schouderhoogte en de juiste lichaamslengte is het doel waarnaar moet worden gestreefd en dat is het ook wenselijk om een ras in stand te houden. Toont activiteit, evenwicht en moed.

Oorspronkelijk doel in relatie tot het uiterlijk

De Ierse Wolfshond is een grote ruwharige indrukwekkende verschijning. Eigenlijk een normaal gebouwde hond. De verschillen met de Deerhound zijn o.a. hoekingen voorhand en rugbelijning. Hij gaat voor je door het vuur.

Huidig uiterlijk

Hij heeft zwaarder bot dan de andere windhonden. Ribben zijn wat ronder. Ribbenkorf loopt wat verder door. Het hoofd is veel zwaarder dan de andere windhonden.

Gedrag volgens rasstandaard

Thuis een schaap, maar op de jacht een leeuw.

Oorspronkelijk doel in relatie met gedrag

Uitgesproken krachtige hond met een grote jachtpassie op de jacht op het grotere wild m.n. Herten.

Huidig gedrag

Vriendelijk en gemoedelijk, lief voor andere mensen en dieren, een goede socialisatie is zeker voor honden van dit formaat wel erg belangrijk.

Gezondheid *1

Zoals bij ieder levend wezen komen er bij de hond ziektes voor, de vereniging controleert de fokdieren op: Hartproblemen en ECVO oogonderzoek.

Overige/Aandachtspunten

*1 Deze opsomming is niet volledig. Voor meer informatie verwijzen wij u graag naar www.licg.nl waar alle voorkomende ziekten en erfelijke afwijkingen zijn opgenomen en kort beschreven. Het LICG is een onafhankelijke organisatie over het verantwoord kopen en houden van huisdieren.

Bron: FCI, Rasvereniging, Graaf van Bylandt en diverse kenners van het ras.