

Kaninchen Dashond Korthaar

Oorspronkelijk doel

Jachthond voor boven en onder de grond, zweethond.

Beknopte geschiedenis

Bekend sinds de middeleeuwen. Uit brakken werden honden gefokt die speciaal voor de jacht onder de grond geschikt waren. Uit deze honden werd de Teckel geselecteerd. Het is een van de meest veelzijdige jacht- en gebruikshonden. Hij laat ook bovengronds uitstekende prestaties zien, zoals luid op spoor, jagen en het opstoten van het wild en zweetwerk. Hij is er in drie verschillende groottes (dashond, dwergdashond en kaninchen dashond) en drie verschillende haarvariëteiten (korthaar, ruwhaar en langhaar)

Vroeger

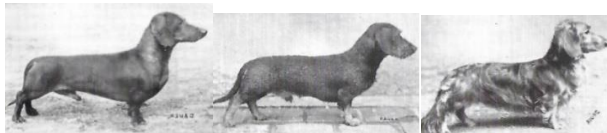


Foto:100 jaar DTK

Nu



Foto's: Met toestemming eigenaren

Uiterlijk volgens rasstandaard (FCI-148)

Laag, kortbenig, langgestrekt, maar compact gebouwd, zeer gespierd, met driest uitdagende hoofdhouding en attente gezichtsuitdrukking. Zijn lichaamsbouw stelt hem in staat tot behendig en snel werken, boven- en onder de grond. Geslachtsonderscheid is duidelijk.

Oorspronkelijk doel in relatie tot het uiterlijk

Jachthond voor boven en onder de grond. Moet dus goed gebouwd zijn en een evenwichtig karakter hebben. De borstomvang is hierbij heel belangrijk. Bodemafstand 1/3 t.o.v. de schofthoogte. Voor het werk onder de grond mag de voorhand niet te vast zijn, de hond moet in staat zijn om de voorbenen binnen de borstbelijning te brengen.

Huidig uiterlijk

Gelukkig zijn er goede honden die voldoen aan de rasstandaard. Maar er moet gewaakt worden voor overdrijving en sterke achterhand hoeking, ook de maat verdient aandacht. We moeten oppassen dat een Dashond te lang wordt, de standaard is hierin duidelijk: Hoogte lengte verhouding 1 : 1.7 tot 1.8.

Gedrag volgens rasstandaard

Vriendelijk van aard, noch angstig, noch agressief, met een evenwichtig temperament. Een gepassioneerde, vasthoudende, behendige jachthond met een fijne neus.

Oorspronkelijk doel in relatie met gedrag

De hond moet evenwichtig zijn, moedig en in staat zijn onder en boven de grond zijn werk te doen.

Huidig gedrag

Prima werkhond maar is heel geschikt als huishond, een moedige jachthond en toch heel stabiel als familiehond. We zien ook angstige Kaninchen Dashonden.

Gezondheid *1

Zoals bij ieder levend wezen komen er bij de hond ziektes voor, de vereniging controleert hierop, er komt voor: PRA & Cataract wordt goed op gecontroleerd en is nu goed onder controle. Hernia is nog steeds een aandachtspunt, evenals gedrag.

Overig/Aandachtspunten

De honden zouden op een clubmatch of show aan een losse lijn moeten worden gepresenteerd, zonder fysiek contact met de voorbrenger. Verschilt vooral in maat van de Dwerg Dashond. Aandacht voor de maat, gedrag en zuivere tan aftekeningen en verdwering.

*1 Deze opsomming is niet volledig. Voor meer informatie verwijzen wij u graag naar www.licg.nl waar alle voorkomende ziekten en erfelijke afwijkingen zijn opgenomen en kort beschreven. Het LICG is een onafhankelijke organisatie over het verantwoord kopen en houden van huisdieren.