

# Petit Bleu de Gascogne

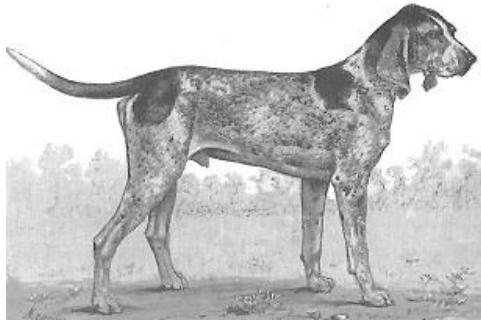
## Oorspronkelijk doel

Jachthond, meutehond.

## Beknopte geschiedenis

Bijna alle "grote" rassen hebben hun briquet, d.w.z. een hond met een lagere schofthoogte. De Petit Bleu is ontstaan door de vraag naar honden die meer geschikt waren voor de jacht op hazen en ander klein wild.

### Vroeger



Graaf van Bylandt 1904

### Nu



FCI Rasstandaard

## Uiterlijk volgens rasstandaard (FCI-31)

Hond van middelmatige grootte, goed geproportioneerd, gedistingeerd.

## Oorspronkelijk doel in relatie tot het uiterlijk

## Huidig uiterlijk

De Petit Bleu is zoals de naam al zegt veel kleiner dan de Grand Bleu en is compacter en lichter van bouw. Het grote verschil is de achterhoofdsknobbel die bij de Grand Bleu zeer duidelijk aanwezig is en bij de Petit Bleu niet. De Petit Bleu heeft een droog en fijn hoofd met vaak wat vlakke oren die laag zijn aangezet. De beharing is kort. De vachtkleur is blauwschimmel met platen en een bruin (tan) aftekening boven de ogen, op de snuit en de onderste delen van de poten.

## Gedrag volgens rasstandaard

Gedrag: fijn van neus, geschikt voor de wijze van jagen, beschikt over een mooi keelgeluid. Groepeerd goed. Karakter: rustig en aanhankelijk, reageert makkelijk op bevelen.

## Oorspronkelijk doel in relatie met gedrag

## Huidig gedrag

De Bleu de Gascogne is intelligent en heeft een extreem zacht karakter, zodat hij makkelijk op te voeren is. Uiteraard heeft hij een consequente opvoeding nodig, maar een harde aanpak verdraagt hij niet. Hij past zich makkelijk aan aan de manier van leven van zijn baas. Het is echter geen hond die midden in de stad of op een flat gehouden kan worden. Zijn jachtpassie en zijn luide blaf (het zg. Huilen) verlangen ruimte.

## Gezondheid \*1

Zoals bij ieder levend wezen komen er bij de hond ziektes voor, bij de Petit Bleu de Gascogne zijn geen erfelijke ziekten vermeld.

## Overige/Aandachtspunten

---

\*1 Deze opsomming is niet volledig. Voor meer informatie verwijzen wij u graag naar [www.licg.nl](http://www.licg.nl) waar alle voorkomende ziekten en erfelijke afwijkingen zijn opgenomen en kort beschreven. Het LICG is een onafhankelijke organisatie over het verantwoord kopen en houden van huisdieren.