

Poitevin

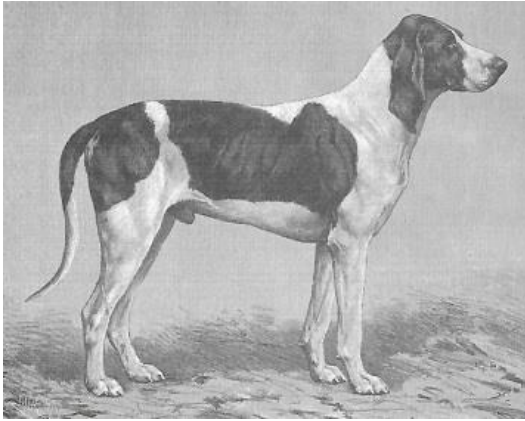
Oorspronkelijk doel

Jachthond, meutehond.

Beknopte geschiedenis

De Poitevin, ook wel bekend als de Chien du Haut-Poitou, is afkomstig uit Frankrijk en vernoemd naar de oude provincie Poitou. Daar werd hij oorspronkelijk ingezet bij de wolvenjacht. Ook vandaag is dit nog een rasechte jachthond: een leven als gezinshond zegt hem dan ook niets. Deze grote, sierlijke hond stamt onder andere af van de Greyhound en staat bekend om zijn snelheid en uithoudingsvermogen. Hij heeft dan ook ontzettend veel beweging nodig.

Vroeger



Graaf van Bylandt 1904

Nu



Foto: Dick Rutten

Uiterlijk volgens rasstandaard (FCI-024)

Uitzonderlijk edele hond, die voor een groot deel een perfecte combinatie van kracht, elegantie, lichtvoetigheid en fraaie kleuren.

Oorspronkelijk doel in relatie tot het uiterlijk

Jachthond die puur functioneel gebouwd is, kan in grote meutes de hele dag wild achterna gaan waarbij de voorjagers veelal te paard volgen.

Huidig uiterlijk

Het ras was gedurende de oorlogen bijna uitgestorven, maar met behulp van enthousiaste liefhebbers van het ras, teruggefokt, hiervoor zijn diverse rassen gebruikt, waarbij de kwaliteit van het reuk- en uithoudingsvermogen heel belangrijk waren.

Gedrag volgens rasstandaard

In de rasstandaard staat niets over het gedrag, maar jarenlange selectie heeft ertoe geleid dat het ras uitermate geschikt is om in een grote meutes te werken, de hond voelt zich hier dan ook thuis.

Oorspronkelijk doel in relatie met gedrag

Meutehond op groter wild, de honden worden in grote meutes gehouden en samenwerking is ook op hun lijf geschreven.

Huidig gedrag

Deze hond volgt zijn neus en laat zich niet gemakkelijk de les lezen, hij heeft een standvastige baas nodig die sterk in zijn schoenen staat en veel geduld heeft. Omdat de Poitevin gewend is aan een meuteleven, is het geen goed idee om er maar een te houden. De Poitevin hecht zich immers eerder aan andere honden dan aan mensen. Hij staat dan ook niet bekend als een grote kindervriend, integendeel. Is geen allemansvriend.

Gezondheid *1

Zoals bij ieder levend wezen komen er bij de hond ziektes voor, er is geen rasvereniging van dit ras, de selectie in Frankrijk vindt plaats in de meute, over de gezondheid is dus weinig bekend.

Overige/Aandachtspunten

*1 Deze opsomming is niet volledig. Voor meer informatie verwijzen wij u graag naar www.licg.nl waar alle voorkomende ziekten en erfelijke afwijkingen zijn opgenomen en kort beschreven. Het LICG is een onafhankelijke organisatie over het verantwoord kopen en houden van huisdieren.