

Spinone

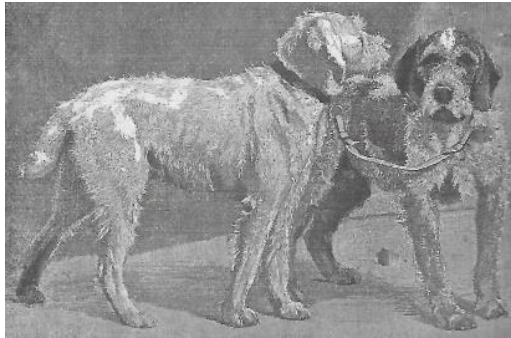
Oorspronkelijk doel

Voorstaande hond geschikt voor zowel voor als na het schot.

Beknopte geschiedenis

Afkomstig uit Italië, een oud ras waar men nog niet zeker is van de afstamming. Het is wel waarschijnlijk dat de ruigharige honden verwant zijn aan elkaar. Griffon achtige honden hebben een zeer geschikte vacht voor moeilijke terrein omstandigheden. Na de tweede wereldoorlog is er in Italië een vereniging opgericht. Er waren fokkers die specifiek gingen voor wit/oranje, andere weer voor de brown roans. Beide groepen fokkers hebben ervoor gezorgd dat de Spinone wereldwijd populair is geworden.

Vroeger



Graaf van Bylandt 1904

Nu



HW 2008

Uiterlijk volgens rasstandaard (FCI-165)

Hond van krachtige stevige en stoere lichaamsbouw; stevige botstructuur en goede bespiering; Ruwharig.

Oorspronkelijk doel in relatie tot het uiterlijk

Allround jachthond, die niet snel jaagt, dicht bij de jager en onder het geweer, het is een draver en kan dit de hele dag volhouden. Door zijn ruige vacht geschikt voor moeilijk terrein.

Huidig uiterlijk

De Spinone is nog steeds krachtig, stevig en stoer, maar af en toe zie je exemplaren die de specifieke eigenschappen beginnen te missen zoals de typische rugbelijning en divergering in het hoofd.

Gedrag volgens rasstandaard

De Spinone heeft een ongedwongen karakter, is makkelijk te hanteren, geduldig en is geschikt voor de jacht in elk terrein. Hij is bijna onvermoeibaar en gaat makkelijk in doornig struikgewas of in koud water. Hij bezit een opmerkelijke eigenschap van een verlengde en snelle draf. Van nature is hij een uitstekende apporteur.

Oorspronkelijk doel in relatie met gedrag

Door zijn eigenzinnige karakter is hij niet makkelijk in de jachtraining, maar door de juiste combinatie baas/hond, veel geduld kun je best veel bereiken. De hond jaagt van nature in alle terreinen op alle soorten wild.

Huidig gedrag

Stabiele hond, zeer goede neus en apporteur, zacht in de mond.

Gezondheid *1

Zoals bij ieder levend wezen komen er bij de hond ziektes voor, de vereniging controleert de fokdieren op: HD, CA en epilepsie.

Overige/Aandachtspunten

*1 Deze opsomming is niet volledig. Voor meer informatie verwijzen wij u graag naar www.licg.nl waar alle voorkomende ziekten en erfelijke afwijkingen zijn opgenomen en kort beschreven. Het LICG is een onafhankelijke organisatie over het verantwoord kopen en houden van huisdieren.